

#### UWAGI OGÓLNE

- Rysunki i opisy opracowań wszystkich branż stanowią całość projektu i należy je rozpatrywać łącznie
- Wszystkie wymiary należy sprawdzać i korygować podczas prowadzenia robót budowlanych
- Wymiary otworów okien i drzwi należy zweryfikować przed przystąpieniem do robót budowlano-montazowych i dostosować do wymogów producenta
- Wszelkie dostrzeżone błędy w opracowaniach projektowych należy niezwłocznie zgłaszać do zespołu projektowego
- Prawa autorskie do niniejszego projektu należą do Biura Projektowego MK3D Projekt Architektura. Rysunek ani żaden jego fragment nie mogą być kopiowane, powielane ani reprodukowane bez pisemnej zgody Pracowni

INWESTOR

**UNIwersytet  
Jagielloński**

OBIEKT

**SALA WYKŁADOWA  
CZERWONA**

Kościelisko

FAZA PROJEKTU

Aranżacja wnętrz

RYSUNEK

**RZUT**

PROJEKTANT

mgr inż. arch. Mateusz Kapłon

DATA

SKALA

NR RYSUNKU



# UWAGI OGÓLNE

- Rysunki i opisy opracowań wszystkich branż stanowią całość projektu i należy je rozpatrywać łącznie
- Wszystkie wymiary należy sprawdzać i korygować podczas prowadzenia robót budowlanych
- Wymiary otworów okien i drzwi należy zweryfikować przed przystąpieniem do robót budowlano-montazowych i dostosować do wymogów producenta
- Wszelkie dostrzeżone błędy w opracowaniach projektowych należy niezwłocznie zgłaszać do zespołu projektowego
- Prawa autorskie do niniejszego projektu należą do Biura Projektowego MK3D Projekt Architektura. Rysunek ani żaden jego fragment nie mogą być kopiowane, powielane ani reprodukowane bez pisemnej zgody Pracowni

INWESTOR



UNIwersytet Jagielloński

OBIEKT

**AULA WYKŁADOWA  
CZERWONA**

FAZA PROJEKTU

**Aranżacja wnętrz**

RYСУNEK

**RZUT**

PROJEKTANT

**mgr inż. arch. Mateusz Kapłon**

DATA

SKALA

**1:75**

NR RYSUNKU

## ZESTAWIENIE MATERIAŁÓW

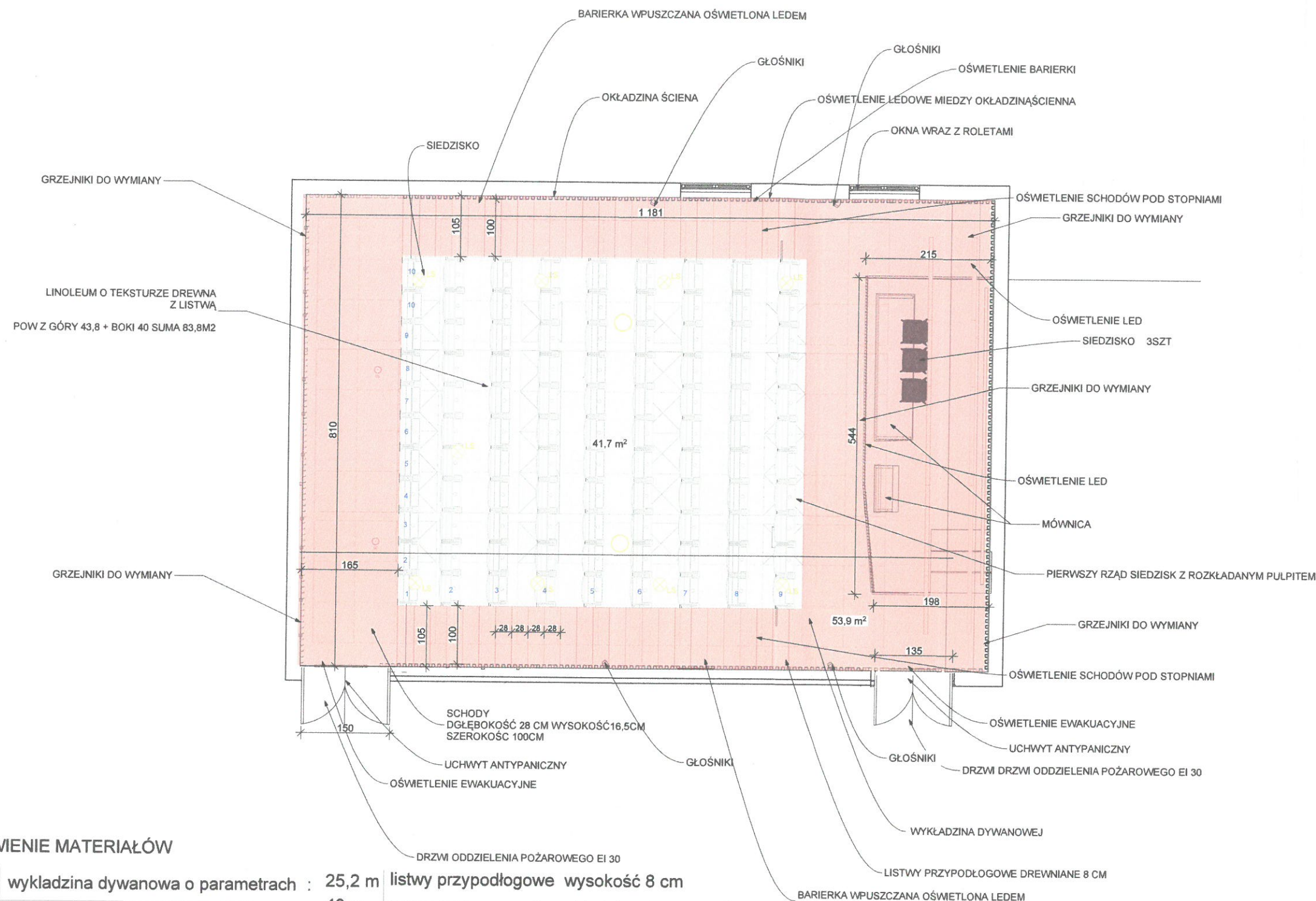
66,8 m <sup>2</sup>	wykładzina dywanowa o parametrach :	25,2 m	listwy przypodłogowe wysokość 8 cm
	Klasa użytkowa Class 33	40 m	listwy systemowe do wykładziny dywanowej
	Krawędź wykładziny Odporna na strzępienie	71,5 m <sup>2</sup>	wymiana paneli sufitu podwieszanego
	Gramatura [g/m <sup>2</sup> ] 520 g/m <sup>2</sup>	5 szt.	wymiana grzejników z zaworami na grzejniki panelowe
	Wysokość [mm] Całkowita 5,6 mm ; Runa 2,5 mm	6szt.	czyszczenie , malowanie okien (kolor biały )
	Gęstość Tkania 216,200	20 m <sup>2</sup>	malowanie farbą lateksową ,odnowienie ścian kolor biały
	Podłoże Bitum		oświetlenie ewakuacyjne 5LUX na całej auli drzwi + sufit
	Rodzaj Włókna Poliamid 100% BCF	2 szt	drzwi oddzielenia przeciwpożarowego EI30 z uchwytem antypanicznym
	Odporność na płowienie ≥7		czyszczenie kratki wentylacyjnych
	Pochłanianie dźwięków f/Hz 125 250 500 1000 2000 4000		
	a s 0,01 0,04 0,07 0,19 0,30 0,33		
	Palność Bfl s1		

54,2 m<sup>2</sup>  
83,8 m<sup>2</sup>

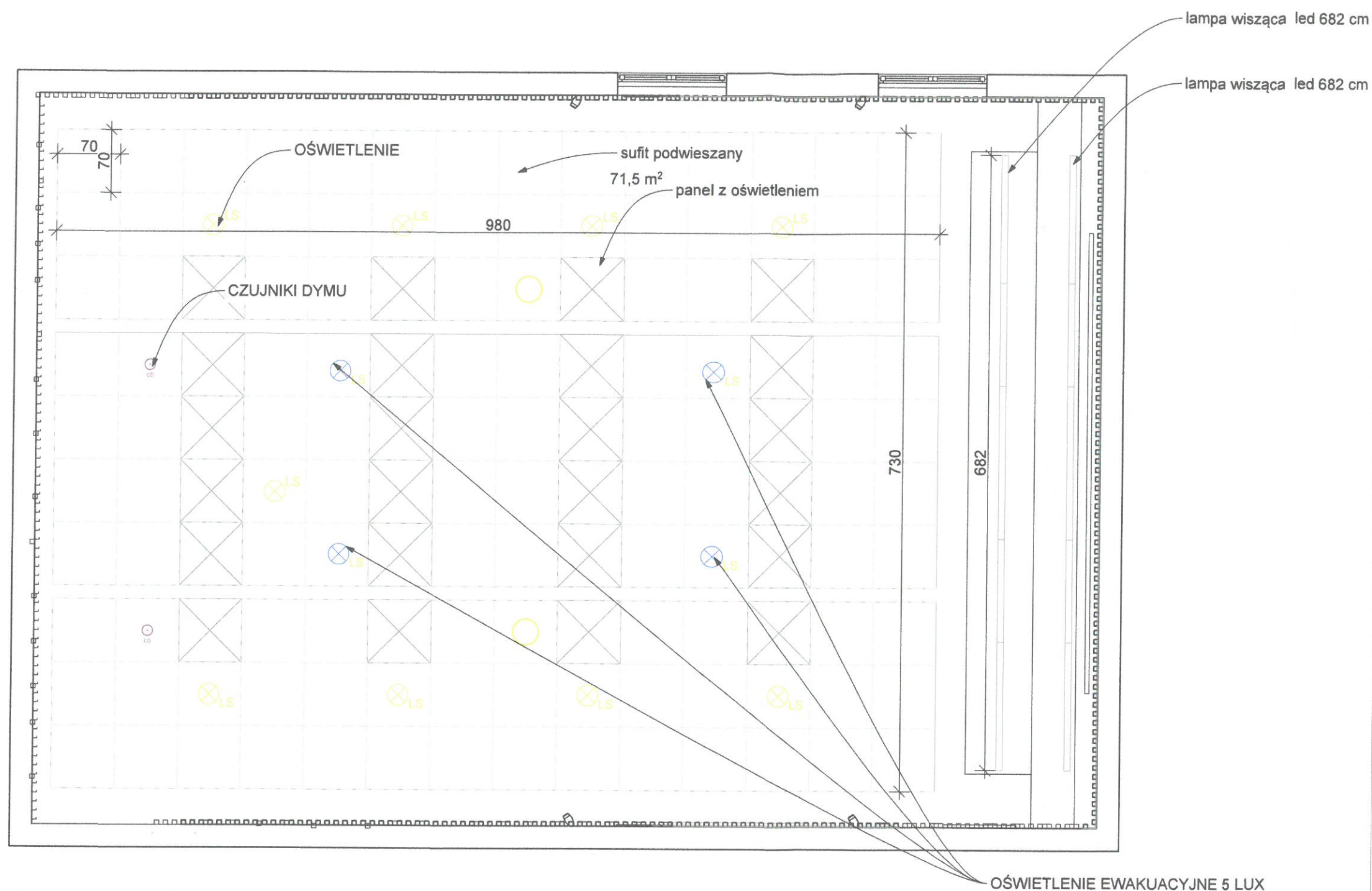
listwa systemowa do podłogi winylowej  
podłoga winylowa o teksturze drewnopodobnej

Klasa użyteczności 23  
Mocno obciążone pomieszczenia mieszkalne  
Odporność na ścieranie EN 660-2 Grupa T  
Trudnopalność EN 13501-1 B fl-s1  
Antypoślizgowość DIN 51130 R 9 5 Przeciwiślizg  
Klasa antypoślizgowości EN 13893 μ ≥ 0,30 - DS  
Podłogi winylowe do klejenia  
Właściwości antystatyczne EN 1815 ≤ 2 kV  
Odporność na zaplamienia i działanie substancji chemicznych  
EN ISO 26987 dobra odporność w zależności od stężenia i

Certyfikaty  
Odporność na działanie promieniowania UV EN ISO 105-B02 ≥ 6  
Nacisk punktowy EN ISO 24343-1 ~ 0,02 mm  
Tłumienie dźwięku kroków EN ISO 16251-1 ~ 4 dB  
Stabilność wymiarów EN ISO 23999 ~ 0,15 %







## ZESTAWIENIE MATERIAŁÓW

sufit podwieszany oświetlenie górne

pow. paneli ogółem (łącznie z oświetleniem) 71,5 m<sup>2</sup> 140szt

ilość paneli oświetleniowych 24 szt 70cmx70 cm

### UWAGI OGÓLNE

- Rysunki i opisy opracowań wszystkich branż stanowią całość projektu i należy je rozpatrywać łącznie
- Wszystkie wymiary należy sprawdzać i korygować podczas prowadzenia robót budowlanych
- Wymiary otworów okien i drzwi należy zweryfikować przed przystąpieniem do robót budowlano-montazowych i dostosować do wymogów producenta
- Wszelkie dostrzeżone błędy w opracowaniach projektowych należy niezwłocznie zgłaszać do zespołu projektowego
- Prawa autorskie do niniejszego projektu należą do Biura Projektowego MK3D Projekt Architektura. Rysunek ani żaden jego fragment nie mogą być kopiowane, powielane ani reprodukowane bez pisemnej zgody Pracowni

INWESTOR

UNIwersytet Jagielloński



OBIEKT

**AULA WYKŁADOWA  
CZERWONA**

FAZA PROJEKTU

Aranżacja wnętrz

RYSUNEK

**RZUT SUFITU PODWIECZANEGO**

PROJEKTANT

mgr inż. arch. Mateusz Kapłon

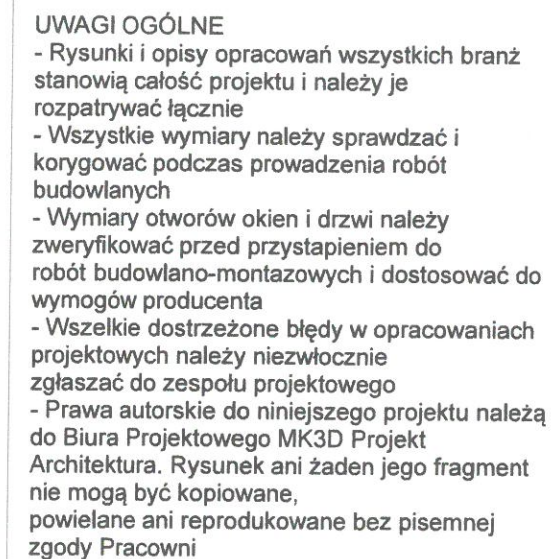
DATA

SKALA

1:50

NR RYSUNKU





## INVESTOR



UNIwersytet Jagielloński

## OBIJEKT

FAZA PROJEKTU

## Aranżacja wnętrz

RYSUNEK

## ELEWACJE ŚCIAN

PROJEKTANT

mgr inż. arch. Mateusz Kapłon

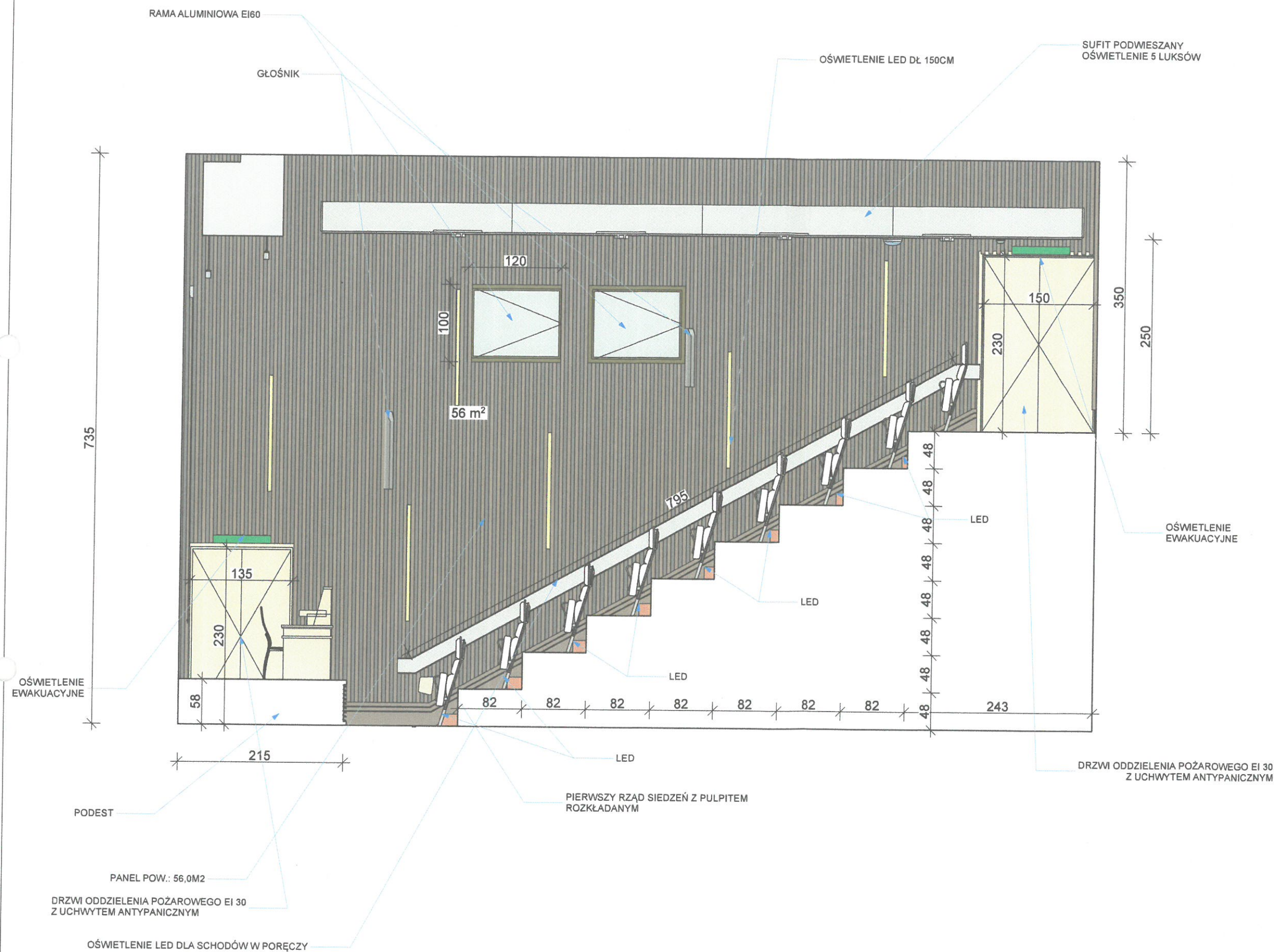
DATA

	SKALA
--	-------

1:50

NR RYSUNKU





#### UWAGI OGÓLNE

- Rysunki i opisy opracowań wszystkich branż stanowią całość projektu i należy je rozpatrywać łącznie
- Wszystkie wymiary należy sprawdzać i korygować podczas prowadzenia robót budowlanych
- Wymiary otworów okien i drzwi należy zweryfikować przed przystąpieniem do robót budowlano-montazowych i dostosować do wymogów producenta
- Wszelkie dostrzeżone błędy w opracowaniach projektowych należy niezwłocznie zgłaszać do zespołu projektowego
- Prawa autorskie do niniejszego projektu należą do Biura Projektowego MK3D Projekt Architektura. Rysunek ani żaden jego fragment nie mogą być kopiowane, powielane ani reprodukowane bez pisemnej zgody Pracowni

### AULA WYKŁADOWA CZERWONA

INWESTOR

UNIwersytet Jagielloński



OBIEKT

FAZA PROJEKTU

Aranżacja wnętrz

RYSunEK

ELEWACJE ŚCIAN

PROJEKTANT

mgr inż. arch. Mateusz Kapłon

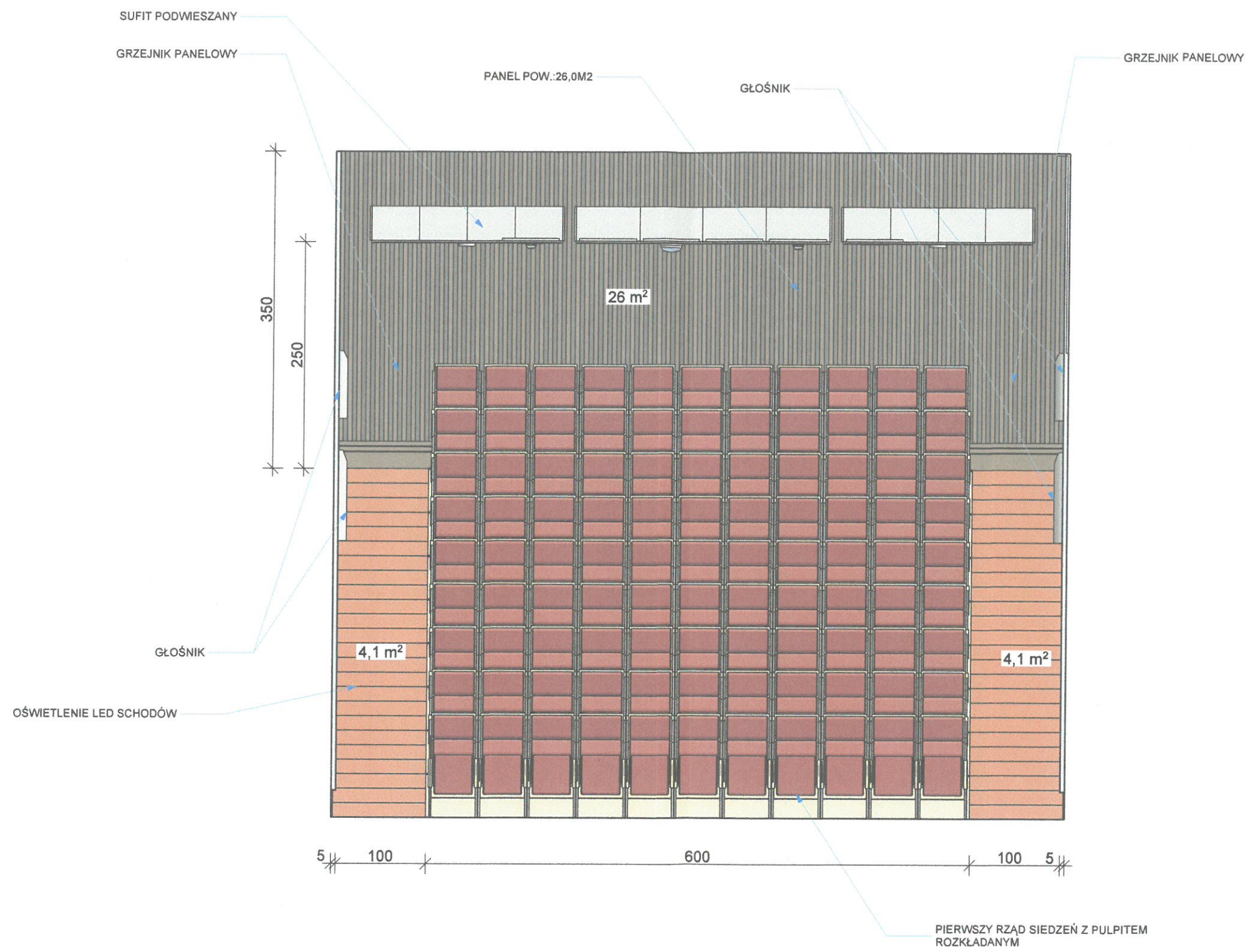
DATA

SKALA

1:50

NR RYSUNKU





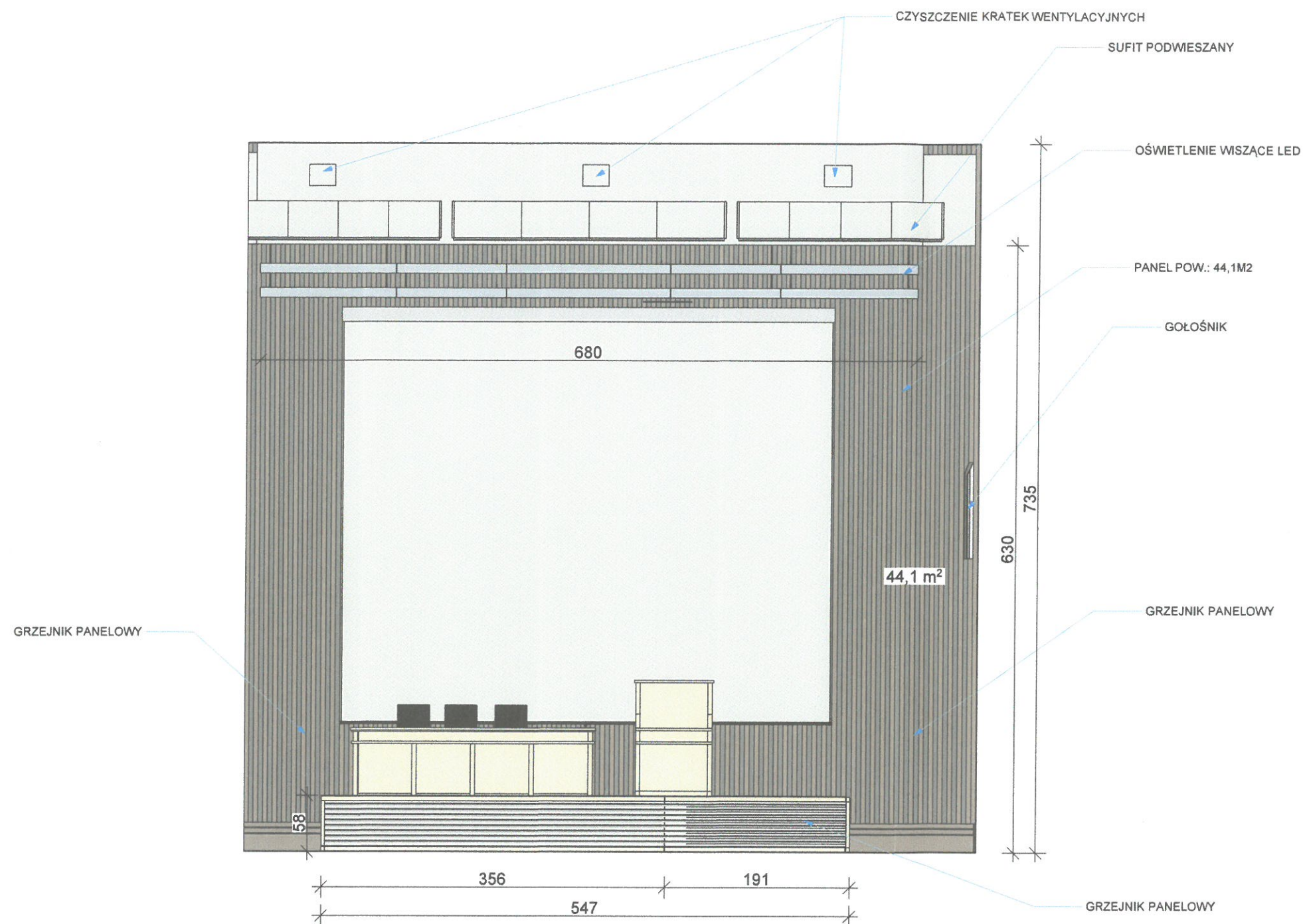
**UWAGI OGÓLNE**

- Rysunki i opisy opracowań wszystkich branż stanowią całość projektu i należy je rozpatrywać łącznie
- Wszystkie wymiary należy sprawdzać i korygować podczas prowadzenia robót budowlanych
- Wymiary otworów okien i drzwi należy zweryfikować przed przystąpieniem do robót budowlano-montazowych i dostosować do wymogów producenta
- Wszelkie dostrzeżone błędy w opracowaniach projektowych należy niezwłocznie zgłaszać do zespołu projektowego
- Prawa autorskie do niniejszego projektu należą do Biura Projektowego MK3D Projekt Architektura. Rysunek ani żaden jego fragment nie mogą być kopiowane, powielane ani reprodukowane bez pisemnej zgody Pracowni

## AULA WYKŁADOWA CZERWONA

INWESTOR	
UNIWERSYTET JAGIELLOŃSKI	
OBIEKT	
FAZA PROJEKTU	Aranżacja wnętrz
RYSUNEK	ELEWACJE ŚCIAN
PROJEKTANT	mgr inż. arch. Mateusz Kapłon
DATA	SKALA 1:50
NR RYSUNKU	





#### UWAGI OGÓLNE

- Rysunki i opisy opracowań wszystkich branż stanowią całość projektu i należy je rozpatrywać łącznie
- Wszystkie wymiary należy sprawdzać i korygować podczas prowadzenia robót budowlanych
- Wymiary otworów okien i drzwi należy zweryfikować przed przystąpieniem do robót budowlano-montazowych i dostosować do wymogów producenta
- Wszelkie dostrzeżone błędy w opracowaniach projektowych należy niezwłocznie zgłaszać do zespołu projektowego
- Prawa autorskie do niniejszego projektu należą do Biura Projektowego MK3D Projekt Architektura. Rysunek ani żaden jego fragment nie mogą być kopiowane, powielane ani reprodukowane bez pisemnej zgody Pracowni

## AULA WYKŁADOWA CZERWONA

INWESTOR

UNIWERSYTET JAGIELLOŃSKI



OBIEKT

FAZA PROJEKTU

Aranżacja wnętrz

RYSUNEK

ELEWACJE ŚCIAN

PROJEKTANT

mgr inż. arch. Mateusz Kapłon

DATA

SKALA

1:50

NR RYSUNKU